

## Установка чехлов Автопилот на Chevrolet Cruze

Процесс установки:

1) Подголовники, снимаем подголовники во всей машине, что бы снимать их было удобнее советую опустить спинку кресел максимально вниз и далее зажимаем 2 пластиковых фиксатора под подголовниками и вытягиваем подголовники на верх. Берем наши чехольчики для подголовников, хочу заметить их должно быть 4 одинаковых (для больших подголовников\*) и 2 поменьше (для маленького подголовника на заднее сидение и на крышку подлокотника — Внимание они идентичны!\*) натягиваем на подголовники, используя пилку расправляем внутренний шов равномерно, что бы он не топорщился. Как чехлы сядут как нужно, необходимо с усилием их затянуть фиксирующими веревками продетыми в подголовниках и застегнуть липучку, с подголовники готовы! :)



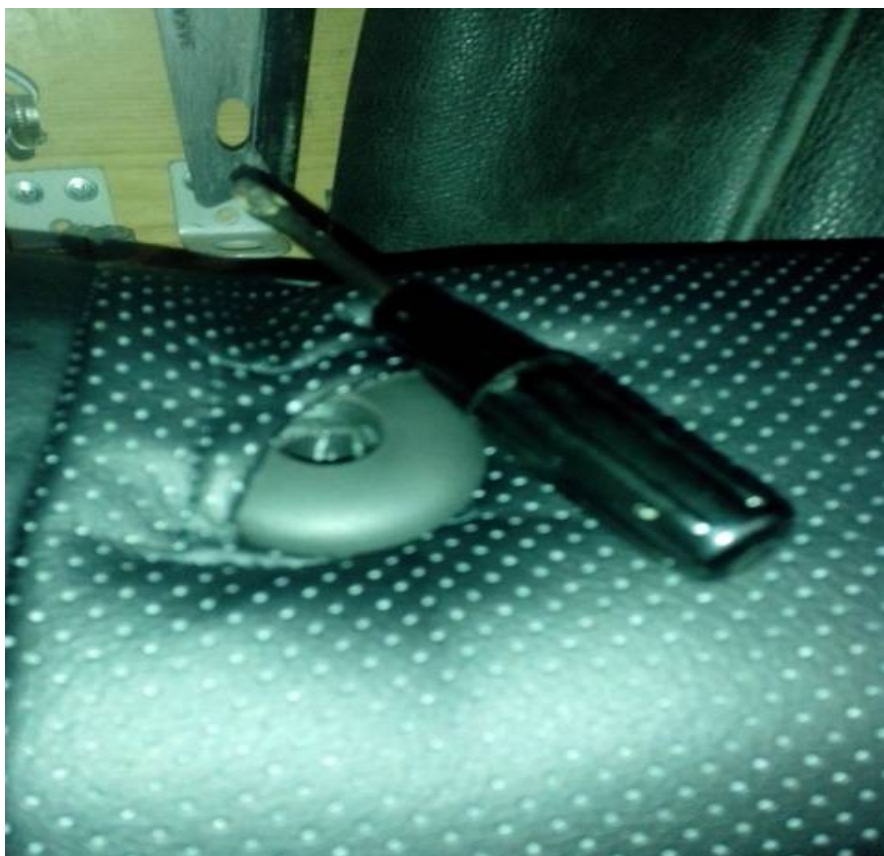
2) Одевать чехлы начнем с заднего ряда сидений

Открываем левую заднюю дверь и сразу же справа возле подголовника видим черный фиксатор спинки сидения, нажимаем на него и малая часть сидения опускается вниз.

Далее осторожно и с усилием берем опущенную спинку за дальний угол и резко дергаем на себя, как шарнир слезет со своего паза необходимо аккуратно посмотреть не выпал ли пластиковый уплотнитель (его снять и положить отдельно). Далее нажимаем на самый низ спинки и толкаем от себя, она должна выйти из паза и остаться у вас в руках.



Далее берем чехол одеваем его на спинку (Но не торопитесь его плотно натягивать\*) где треугольные отверстия под подголовника аккуратно их натягиваем на круглые крепления подголовника, тяните с силой не бойтесь они не порвутся (хотя может появиться треск кожи — не в коем случае не бойтесь\* ).



Хорошенько разглаживаем и натягиваем чехол, и фиксируем все липучкой (лучше если вам будет помогать, кто либо\*) спинка готова, можно приступать к следующей.



Процесс для второй спинки полностью схожий. Открываем правую заднюю дверь и сразу же слева от подголовника видим черный фиксатор спинки сидения, нажимаем на него и малая часть сидения опускается вниз. Далее осторожно и с усилием берем опущенную спинку за дальний угол и резко дергаем на себя, как шарнир слезет со своего паза необходимо аккуратно посмотреть не выпал ли пластиковый уплотнитель (его снять и положить отдельно). Далее нажимаем на самый низ спинки и толкаем от себя, она должна выйти из паза и остаться у вас в руках но вот не задача, ремень безопасности не хочет ее отпускать, берем ключ на 19 откручиваем гайку и вуаля победа (Внимание подлокотник заднего дивана снимать не требуется\*). Для начала советую одеть чехол на подлокотник (его не снимаем\*!) заднего дивана, там все просто продеваем его под креплением и клеиваем липучки.



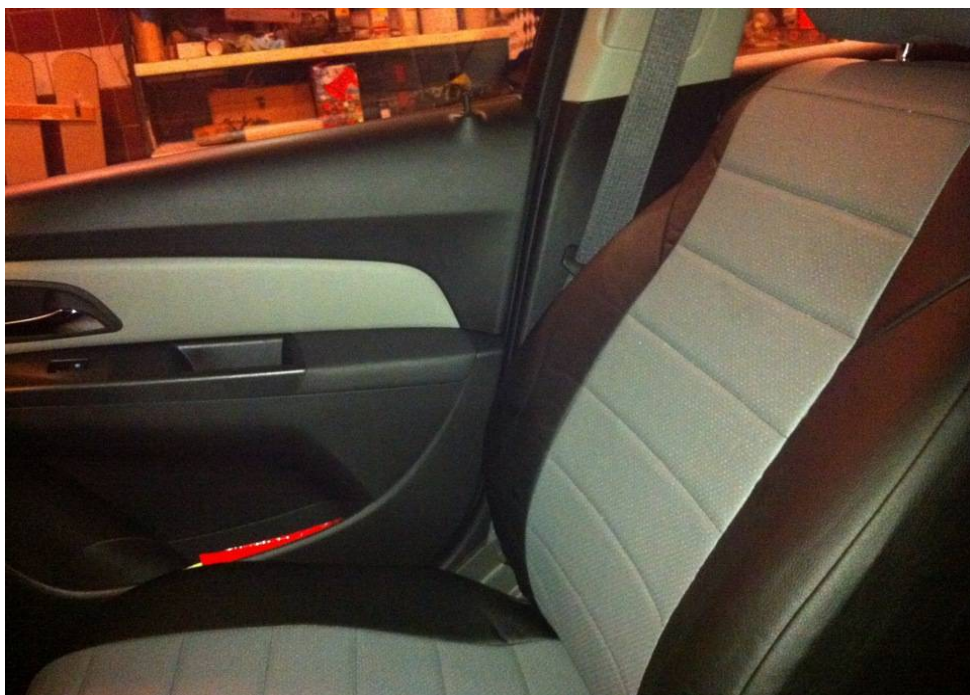
Что бы снять задний диван нам необходимо забраться в машину встать спиной к лобовому стеклу и взяться краем что ближе к полу задний диван и резко с усилием его дернуть, он должен выйти из фиксаторов! Далее аккуратно толкаем (внимание его держат накидные петли\*) его от себя и он оказывается у нас в руках! Далее все просто натягиваем чехол и пропускаем шнурок через специальные ушки зиг-загом, как показано на инструкции рисунке в комплекте с чехлами и надежно связываем это дело узлами))





Передние сидения я не снимал одевал прямо так.

Сначала одеваем спинку сидения хорошенько натягиваем ее и распрямляем, что бы она села идеально, а так же заправляем пластиковые крепления подголовника под чехол (помогаем себе пилкой или линейкой — тянем что бы трещало!)



Далее открываем заднюю дверь, и лезем под сидение и тут видим, что как и на

диванном чехле имеются петли и шнурок, который необходимо затягивать, тут главное тянуть очень аккуратно. Помимо проделанного мы видим черные резиночки с крючками, эти резиночки со средним усилием натягиваем и закрепляем за металлическую змейку под сидением за которую между прочим держится штатный чехол) хорошенько все еще раз осматриваем, поправляем и залепляем сзади сидения снизу липучкой, что бы закрыть все это безобразие :)